

# WOLTRO

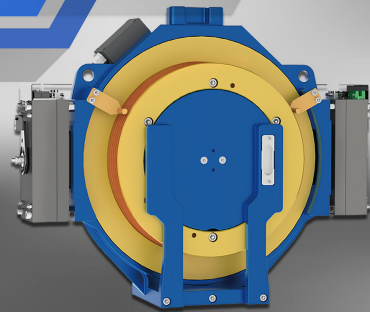
## Gearless Machines

# ولترو

## موتورهای گیرلس

- ۱) جایگزین بهینه برای موتورهای گیربکس در سیستم تعلیق ۱:۱ (HYW series)
- ۲) افزایش فضای شافت آسانسور (EDW series)
- ۳) دارای گواهینامه جلوگیری از حرکت ناخواسته کابین (UCM)
- ۴) انکودر Heiden Hain 1387 ساخت آلمان
- ۵) مطابق با استاندارد ملی ایران ۱-۳۰۳۰۳
- ۶) ضریب قدرت، بازدهی و گشتاور بالا
- ۷) کم صدا
- ۸) قیمت رقابتی
- ۹) حرکتی بسیار نرم روان
- ۱۰) جریان کاری بسیار پایین
- ۱۱) نیاز به سرویس و نگهداری کمتر

برند ولترو پیشرو در صنعت آسانسور و حمل و نقل عمودی تامین کننده بهینه ترین موتورهای گیرلس آسانسور می باشد. ولترو با ارائه خدمات پیش و پس از فروش و برترین راه حل ها برای فعالان در صنعت آسانسور سعی در کسب حداکثر رضایت مشتریان خود دارد. بخش خدمات این برند پاسخگوی سوالات شما مدیران، فروشندگان، تکنسین های فنی و مصرف کنندگان گرامی می باشد.



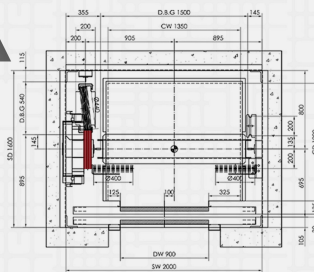
## EDW series

مخصوص آسانسورهای بدون موتورخانه (MRL)

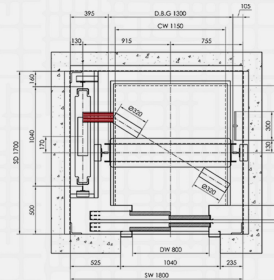
## HYW series

مخصوص آسانسورهای موتورخانه دار (MR)

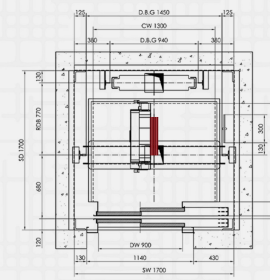
MOUNT RAIL ROPING 2:1



ROPING 2:1



ROPING 1:1



جدول مشخصات فنی

No	Type	Speed	Rated Load	Rated Power	Current	Voltage	Frequency	Torque	Poles	Motor Speed	Shaft Load	Sheave				Weight	RLH	Roping	
												Diameter	Rope	Undercut	Angle				
ردیف	مدل	سرعت	ظرفیت	توان	جریان	ولتاژ	فرکانس	گشتاور	قطب	سرعت موتور	بار استاتیک	قطر	گام * قطر * تعداد	زاویه زیربرش	زاویه شیار	نوع شیار	وزن	توسیه حداکثر ارتفاع	سیستم تعلیق
		m/s	kg	Kw	A	V	Hz	Nm	Num	rpm	kg	mm	mm	β	γ	U	kg	m	
1	EDW400-630-100	1	630	4	10		25.3	400		95									
2	EDW400-630-160	1.6	630	6.4	16		40.8	400		153			4 * φ8 * 11						
3	EDW400-800-100	1	800	5.1	12	380	25.3	510	32	95	2500	400	5 * φ10 * 11	95	30	U	275	30	2:1
4	EDW400-800-160	1.6	800	8.2	20		40.8	510		153									
5	EDW400-1000-100	1	1000	6.4	15		25.3	640		95									
6	EDW400-1000-160	1.6	1000	10.3	26		40.8	640		153			6 * φ10 * 11						

جدول مشخصات فنی

No	Type	Speed	Rated Load	Rated Power	Current	Voltage	Frequency	Torque	Poles	Motor Speed	Shaft Load	Sheave				Weight	RLH	Roping	
												Diameter	Rope	Undercut	Angle				
ردیف	مدل	سرعت	ظرفیت	توان	جریان	ولتاژ	فرکانس	گشتاور	قطب	سرعت موتور	بار استاتیک	قطر	گام * قطر * تعداد	زاویه زیربرش	زاویه شیار	نوع شیار	وزن	توسیه حداکثر ارتفاع	سیستم تعلیق
		m/s	kg	Kw	A	V	Hz	Nm	Num	rpm	kg	mm	mm	β	γ	U	kg	m	
1	HYW320-450-100	1	450	3	7		23.8	240		119									
2	HYW320-630-100	1	630	4.2	10		23.8	340	24	119	2500	320	3 * φ8 * 12	85	25		300	40	2:1
3	HYW320-630-160	1.6	630	6.8	16		38.2	340		191							320	45	
4	HYW400L-450-100A	1	450	3.3	7.7		12.8	668		48							350	30	1:1
5	HYW400L-630-100A	1	630	4.2	13	380	12.8	800		48							315	30	
6	HYW400L-800-100A	1	800	5.4	12		25.3	540	12	95	4000	400	5 * φ10 * 15	90			350	45	
7	HYW400L-800-160A	1.6	800	8.6	20		40.8	540		153							350	70	
8	HYW400L-1000-100A	1	1000	6.7	15		25.3	670		95							330	45	2:1
9	HYW400L-1000-160A	1.6	1000	10.9	26		40.8	670		153							330	70	